

Informe Estadístico de Cierre de Mercados

viernes, 04 de julio de 2008

Área de Estudios Económicos

Hor a de Actualización: 1:24:12

COTIZACION DIARIA DOLAR INTERBANCARIO SET FX

Estadísticas Diarias	Hoy	Cierre Anterior	Un mes atrás	Apertura año	Un año atrás
Apertura COP/USD	1745.00	1765.00	1737.00	2010.00	1963.00
Máximo COP/USD	1748.00	1765.00	1739.50	2025.10	1977.00
Mínimo COP/USD	1730.00	1725.00	1725.15	2000.00	1960.00
Cierre COP/USD	1738.00	1746.90	1729.25	2020.00	1973.05
Promedio COP/USD	1737.77	1747.45	1730.62	2015.64	1969.85
Volatilidad COP	18.00	40.00	14.35	25.10	17.00
Monto USD \$Mill	110,779	1,120,496	882,190	450,698	

Gráfico de Velas Japonesas - Comportamiento Intradía
Dólar y Volumen SET FX

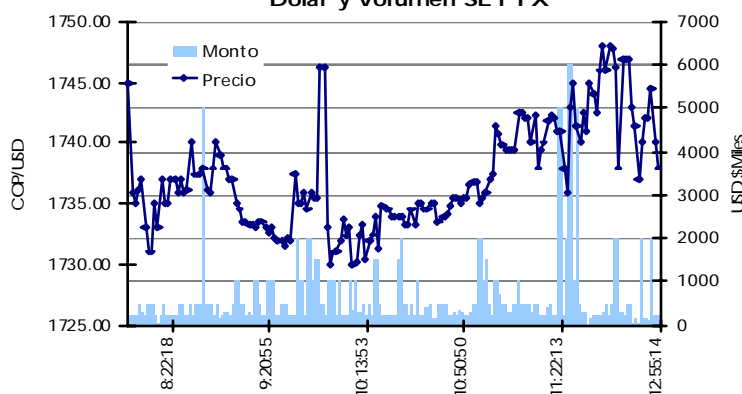
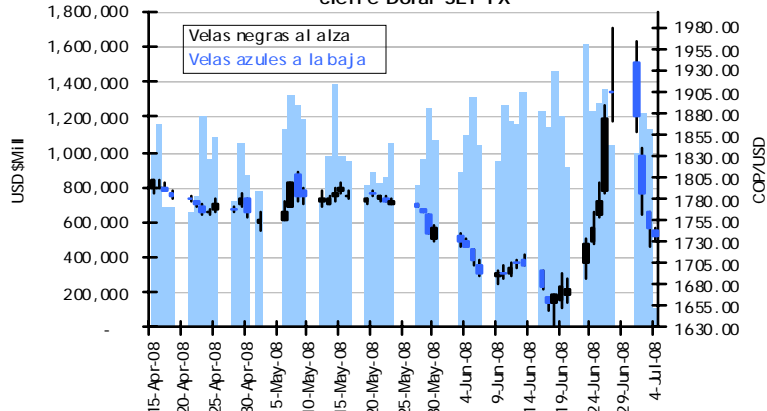


Gráfico de Velas Japonesas Cotización volúmenes y tasas de cierre Dólar SET FX



MERCADO CAMBIARIO

Estadísticas Diarias	TRM COP/USD
Hoy	1748.43
Anterior Cierre de Mercado	1818.60
Un mes atrás	1744.01
Apertura año	2014.76
Un año atrás	1958.95
Devaluación 30 días	0.25%
Devaluación año corrido	-13.22%
Devaluación 12 meses	-10.75%

CON PROMEDIO DE HOY

Promedio del Día	1737.77
Devaluación 30 días	-0.36%
Devaluación año corrido	-13.75%
Devaluación 12 meses	-11.29%



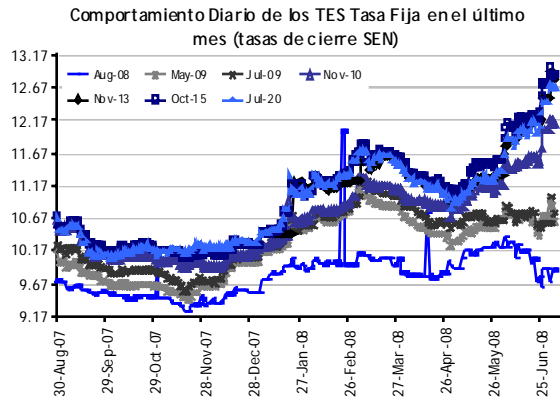
Banco de Crédito
Helm Financial Services

www.bancodecredito.com.co

MERCADO DE DEUDA PUBLICA - CIERRES TES TASA FIJA, FUENTE MEC y SBN

Duración	Hby	Cierre Anterior	Un mes atrás	3 meses atrás	6 meses atrás
22-Aug-08	9.874	9.874	9.889	10.391	9.801
14-May-09	10.550	10.550	10.859	10.808	10.630
10-Jul-09	10.751	10.751	10.600	10.640	10.856
24-Nov-10	12.095	12.120	11.440	10.950	10.230
14-Nov-13	12.820	12.800	11.650	11.300	#N/A N/A
28-Oct-15	12.885	12.830	11.905	10.460	10.460
24-Jul-20	12.680	12.680	11.663	11.275	10.440

Estadísticas Diarias	Apertura	Máximo	Mínimo	Cierre
22-Aug-08	9.946	9.946	9.860	9.874
14-May-09	10.621	10.621	10.550	10.550
10-Jul-09	10.751	10.751	10.751	10.751
24-Nov-10	12.135	12.135	12.095	12.095
14-Nov-13	12.796	12.830	12.750	12.820
28-Oct-15	12.865	12.890	12.865	12.885
24-Jul-20	12.670	12.688	12.631	12.680



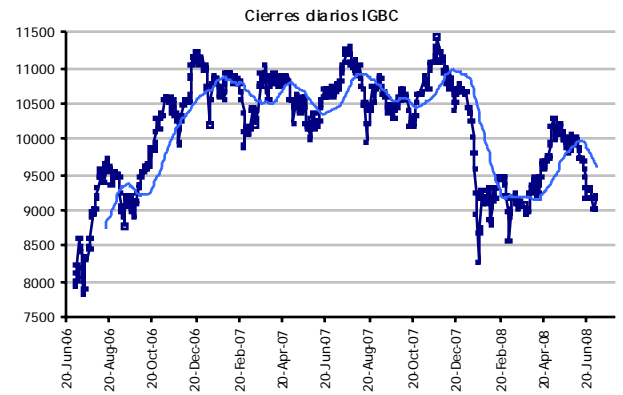
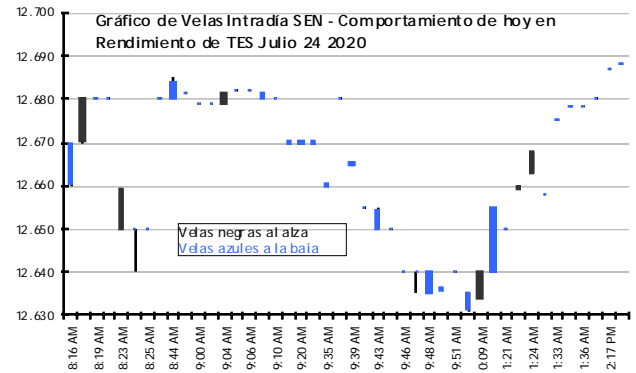
MERCADO ACCIONARIO COLOMBIANO

Acción	Hoy	Cierre Anterior	Var. % 1 día	Var. % 1 mes
ACERIAS PAZ DEL RIO	\$ 60.00	\$ 60.00	0.00%	-11.76%
ALMACENES EXITO SA	\$ 11,800.00	\$ 11,520.00	2.43%	-13.62%
BANCO DE BOGOTA	\$ 24,420.00	\$ 24,420.00	0.00%	-8.88%
BANCOLOMBIA SA	\$ 13,700.00	\$ 13,520.00	1.33%	-14.38%
BANCOLOMBIA SA-PREF	\$ 13,820.00	\$ 13,880.00	-0.43%	-16.24%
CEMENTOS ARGOS SA	\$ 7,090.00	\$ 7,080.00	0.14%	-7.92%
GRUPO NACIONAL DE CHOCOLATES	\$ 15,000.00	\$ 15,000.00	0.00%	-3.72%
CIA COLOMBIANA DE INVERSIONES	\$ 21,880.00	\$ 21,900.00	-0.09%	-4.87%
CIA COLOMBIANA DE TEJIDOS SA	#N/A N/A	\$ 8.19	#VALUE!	#VALUE!
CORP FIN COLOMBIANA-PREF SEC	\$ 12,500.00	\$ 12,500.00	0.00%	-2.34%
CORP FINANCIERA COLOMBIANA	\$ 13,600.00	\$ 13,700.00	-0.73%	-3.55%
EMPRESA DE TELECOM DE BOGOTA	\$ 624.00	\$ 625.00	-0.16%	-15.10%
GRUPO AVAL ACCIONES Y VAL	\$ 490.00	\$ 494.00	-0.81%	-12.50%
GRUPO ODINSA SA	\$ 47,020.00	\$ 48,000.00	-2.04%	-4.04%
INTERBOLSA SA	\$ 1,615.00	\$ 1,615.00	0.00%	1.89%
INVERSIONES ARGOS SA	\$ 9,280.00	\$ 9,280.00	0.00%	-10.77%
INTERCONEXION ELECTRICA SA	\$ 7,710.00	\$ 7,610.00	1.31%	-1.03%
MINEROS SA	\$ 2,500.00	\$ 2,500.00	0.00%	2.04%
PROMIGAS S.A.	\$ 38,000.00	\$ 38,000.00	0.00%	0.00%
SURAMERICANA DE INVERSIONES	\$ 15,600.00	\$ 15,700.00	-0.64%	-14.19%
TABLEROS Y MADERAS DE CALDAS	\$ 6.11	\$ 6.20	-1.45%	-13.33%
TEXTILES FABRICATO TEJICONDO	\$ 30.00	\$ 29.80	0.67%	-16.20%
VALOREM SA	\$ 450.00	\$ 450.00	0.00%	-12.62%
VALORES SIMESA S.A.	\$ 2,400.00	\$ 2,450.00	-2.04%	-2.04%
ECOPETROL SA	\$ 2,715.00	\$ 2,690.00	0.93%	-0.55%
BANCO DE CREDITO SA HELM FIN	\$ 327.00	\$ 326.00	0.31%	-7.89%

Cierre TES Tasa Fija (Fuente SEN)

	4-Jul-08	Volumen	3-Jul-08	Volumen	2-Jul-08	Volumen
22-Aug-08	0.000%	-	9.908%	15,500	9.892%	23,000
14-May-09	10.560%	209,500	10.625%	295,000	10.790%	370,000
10-Jul-09	0.000%	-	0.000%	-	0.000%	-
10-Feb-10	0.000%	-	0.000%	-	0.000%	-
24-Nov-10	12.100%	37,000	12.129%	308,000	12.200%	238,500
18-May-11	0.000%	-	12.402%	121,000	12.490%	98,000
14-Nov-13	12.814%	69,000	12.840%	100,000	12.860%	170,000
28-Oct-15	12.880%	48,500	12.859%	125,000	12.950%	153,500
24-Oct-18	0.000%	-	0.000%	-	0.000%	-
24-Jul-20	12.659%	13,000	12.653%	88,500	12.681%	133,500

*Volumen en COP \$Millones



Banco de Crédito
Helm Financial Services

MERCADOS BURSATILES INTERNACIONALES

Indice	País	Hoy	Cierre Anterior	Var. % 1 día	Var. % 1 mes	Var. % 12 meses
DOW JONES INDUS. AVG	EEUU	11288.54	11215.51	0.65%	-8.89%	-16.86%
S&P 500 INDEX	EEUU	1262.90	1261.52	0.11%	-8.30%	-17.18%
NASDAQ COMPOSITE INDEX	EEUU	2245.38	2251.46	-0.27%	-10.30%	-15.11%
MEXICO BOLSA INDEX	México	28473.80	28465.55	0.03%	-9.46%	-11.58%
BRAZIL BOVESPA STOCK IDX	Brasil	59316.34	59273.38	0.07%	-13.63%	6.50%
IGBC GENERAL INDEX	Colombia	9214.27	9172.75	0.45%	-7.91%	-13.50%
DJ STOXX 50 = PR	Europa	2837.58	2873.68	-1.26%	-9.14%	-28.64%
FTSE 100 INDEX	Reino Unido	5412.80	5476.60	-1.16%	-9.33%	-18.89%
CAC 40 INDEX	Francia	4266.00	4343.99	-1.80%	-13.21%	-30.04%
DAX INDEX	Alemania	6272.21	6353.74	-1.28%	-9.95%	-22.33%
IBEX 35 INDEX	España	11765.90	11980.10	-1.79%	-11.81%	-21.51%
S&P/MIB INDEX	Italia	28541.00	29094.00	-1.90%	-12.20%	-32.70%
AMSTERDAM EXCHANGES INDX	Holanda	403.36	408.55	-1.27%	-15.72%	-27.22%
OMX STOCKHOLM 30 INDEX	Suecia	839.92	851.58	-1.37%	-14.60%	-34.36%
SWISS MARKET INDEX	Suiza	6772.74	6844.06	-1.04%	-9.87%	-27.13%
NIKKEI 225	Japón	13237.89	13265.40	-0.21%	-8.64%	-27.03%
HANG SENG INDEX	China	21423.82	21242.78	0.85%	-12.21%	-4.92%
S&P/ASX 200 INDEX	Australia	5082.10	4998.30	1.68%	-9.12%	-19.98%

OTROS INDICADORES

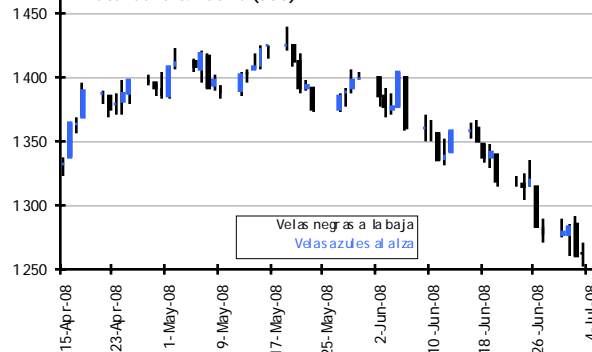
Índice	Última Lectura	Fecha/Hora de Última Lectura
IBR Nominal	9.227	7/3/2008
REPO EA	9.75	6/20/2008
DTF 90 días EA	9.25	7/11/2008
Acción preferencial Banco de Crédito	327.00	11:55:22 AM
IPC mes	0.86	6/30/2008
IPC año corrido	6.02	6/30/2008
IPC 12 meses	7.18	6/30/2008
PIB Trimestral Anualizado	8.14	12/31/2007
Café colombiano centavos de USD/libra	160.5	7/3/2008
Crudo WTI USD/barril	145.29	7/3/2008
EMBI Colombia	221	11:32:00 PM
EMBI Plus	300	2:43:00 AM
Oro spot USD/troy ounce	932.98	1:01:47 PM
LIBOR 1 día	2.4425	7/3/2008
LIBOR 3 meses	2.78938	5:53:00 AM
LIBOR 6 meses	3.1131	5:53:00 AM
PRIME	5	7/3/2008
Euro USD/EUR	1.5695	1:02:34 PM
Yen JPY/USD	106.7365	1:02:41 PM
Libra Esterlina	1.9824	1:02:38 PM
UVR	177.7942	7/4/08
TES UVR septiembre de 2010	5.8	7/4/2008
TES UVR febrero de 2023	6.340	7/4/2008

El análisis presentado manifiesta la opinión del Banco de Crédito, con base en información disponible para el público de diferentes fuentes autorizadas y se publica con el propósito de informar a nuestros clientes sobre los mercados en los que ellos operan. Esta es información indicativa de mercado, no constituye oferta y no compromete al BANCO DE CRÉDITO por el resultado de cualquier operación que se realice con base en la información aquí presentada.

Dow Jones Industrial (30)



Standard & Poor's (500)



Banco de Crédito
Helm Financial Services